

2021年7月3日

### インドネシア訪問について

インドネシア訪問にあたり、現在のインドネシア入国後、日本帰国後の流れについてお知らせいたします。

#### 1) インドネシア入国後について

現在、日本人がインドネシアを訪問することはできます。但し、インドネシア入国日から5日間の隔離が義務付けられております。※この隔離は強制力をもった「命令」となります。

#### ①日本出国～インドネシア入国までの流れ

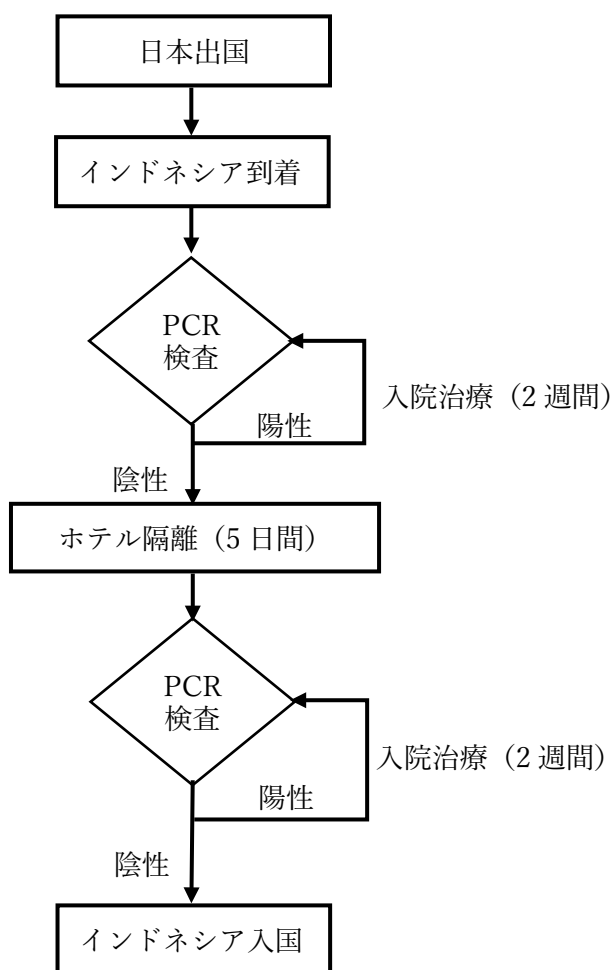


図. インドネシア入国までの流れ（※2021年6月30日現在）

## ②インドネシアの入国要件

1. ビザ（訪問）の取得
2. 出国前 72 時間以内の PCR 検査の陰性結果証明書の取得
3. 健康状況申告書（eHAC）アプリの登録

## ③日本からインドネシアの飛行機の運行状況

ANA	NH871	HND 00:05 – CGK 06:00	日・火
	NH5481	HND 11:45 – CGK 17:30	日・火・金
	NH835	NRT 17:55 – CGK 23:50	月・金
JAL	JL725	NRT 11:05 – CGK 16:50	日・木・土
	JL729	NRT 18:20 – CGK 23:50	月・水・木・金

※シンガポールの経由便がありますが、シンガポールにて PCR 検査が必要です。

## 2) 日本帰国後について

現在、日本への入国者は本人が事前登録した待機場所にて、2 週間の待機が日本政府より要請されておりますが、インドネシアからの入国者については、入国後 6 日間、検疫所指定の施設にて待機が義務付けられております。

### 【インドネシアから日本入国】

- ・ 検疫所指定の施設で 6 日間待機
- ・ 待機 3 日目、6 日目に PCR 検査を行い、いずれも陰性であれば待機終了
- ・ 6 日間の待機終了後の移動時に、公共交通機関の利用できません。

※待機期間の内容については、次の URL をご参照ください。

<https://www.forth.go.jp/keneki/kanku/taikishisetsuq&a.pdf>（関西空港の検疫所 Q&A）